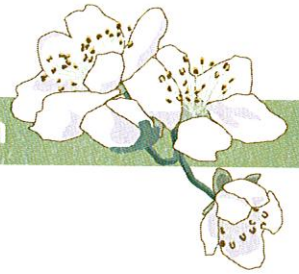




Haustyp Apfel

An den Obstgärten



Erdgeschoss

Wohnen/Essen	□	35,75 m ²
Kochen		7,65 m ²
WC	□	2,12 m ²
Flur	□ □	3,80 m ²
Abstellraum/ HA.-Raum		4,00 m ²
Terrasse		12,0 m ² x 0,5 = 6,00 m ²

Obergeschoss

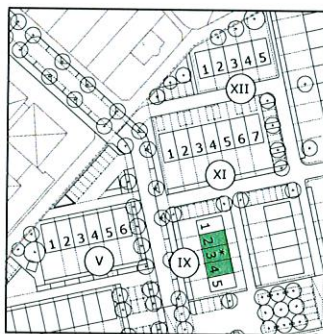
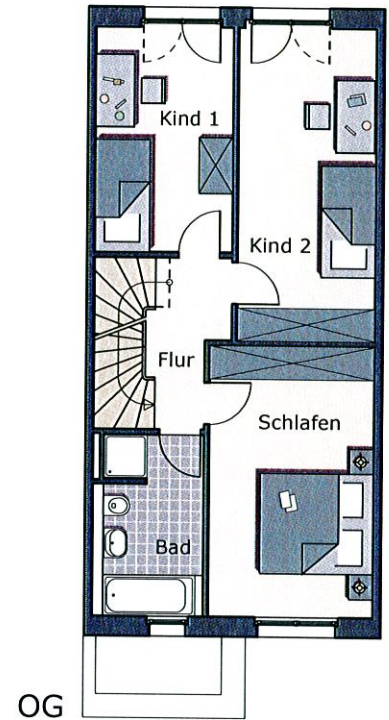
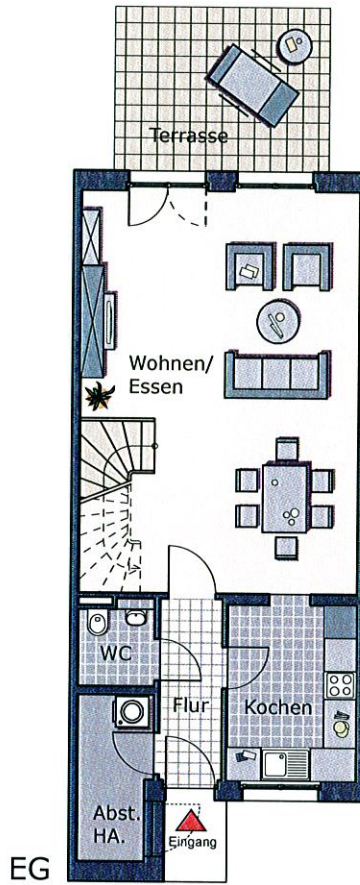
Kind 1	□	10,39 m ²
Kind 2		14,29 m ²
Schlafen	□	14,83 m ²
Bad	□ □	6,49 m ²
Flur	□ □	3,84 m ²

Dachgeschoss

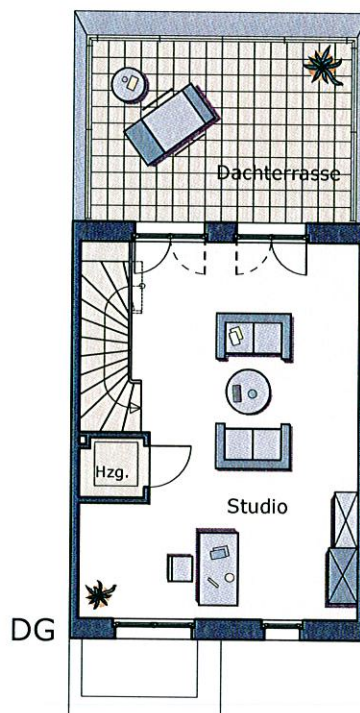
Studio	□	30,43 m ²
Dachterrasse		17,10 m ² x 0,5 = 8,55 m ²

gesamt □ **148,14 m²**

Die angegebenen Maße sind Zirkawerte. Bei den dargestellten Einrichtungsgegenständen handelt es sich um Möblierungsvorschläge/ Sonderausstattungen, die nicht im Leistungsumfang enthalten sind.



* Grundriss gespiegelt



An den Obstgärten Bauträger GmbH & Co KG

Heinrich-Wieland-Straße 11
55218 Ingelheim am Rhein
Telefon 0180 / 512 11 25

info@an-den-obstgaerten.de
www.an-den-obstgaerten.de