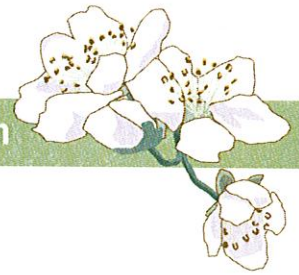




# Haustyp Mirabelle

# An den Obstgärten



### Erdgeschoss

Wohnen/Essen	□	35,82 m <sup>2</sup>
Kochen		7,65 m <sup>2</sup>
WC	□	2,12 m <sup>2</sup>
Flur	□ □	3,80 m <sup>2</sup>
Abstellraum/ HA.-Raum		4,00 m <sup>2</sup>
Terrasse		12,0 m <sup>2</sup> x 0,5 = 6,00 m <sup>2</sup>

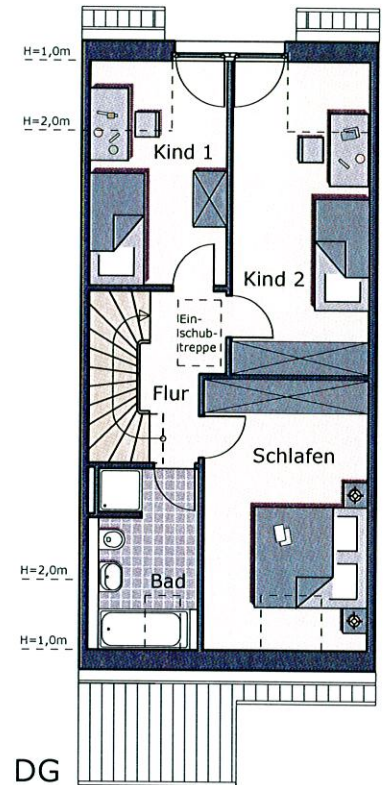
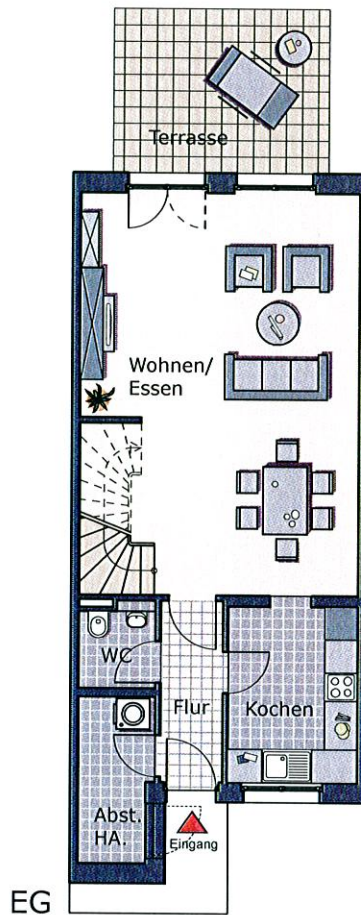
### Dachgeschoss

Kind 1	□	9,44 m <sup>2</sup>
Kind 2		13,34 m <sup>2</sup>
Schlafen	□	12,90 m <sup>2</sup>
Bad	□ □	5,22 m <sup>2</sup>
Flur	□ □	3,84 m <sup>2</sup>

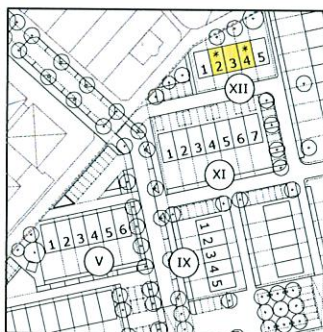
**gesamt** □ **104,13 m<sup>2</sup>**

### Spitzboden

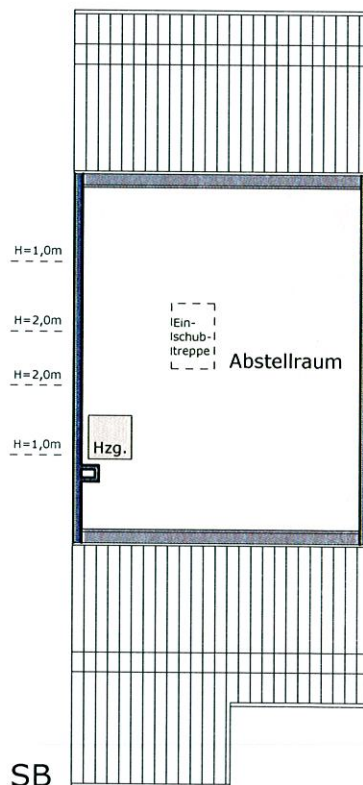
Abstellraum 29,50 m<sup>2</sup>



Die angegebenen Maße sind Zirkawerte. Bei den dargestellten Einrichtungsgegenständen handelt es sich um Möblierungsvorschläge/ Sonderausstattungen, die nicht im Leistungsumfang enthalten sind.



\* Grundriss gespiegelt



## An den Obstgärten Bauträger GmbH & Co KG

Heinrich-Wieland-Straße 11  
55218 Ingelheim am Rhein  
Telefon 0180 / 512 11 25

info@an-den-obstgaerten.de  
www.an-den-obstgaerten.de

SB